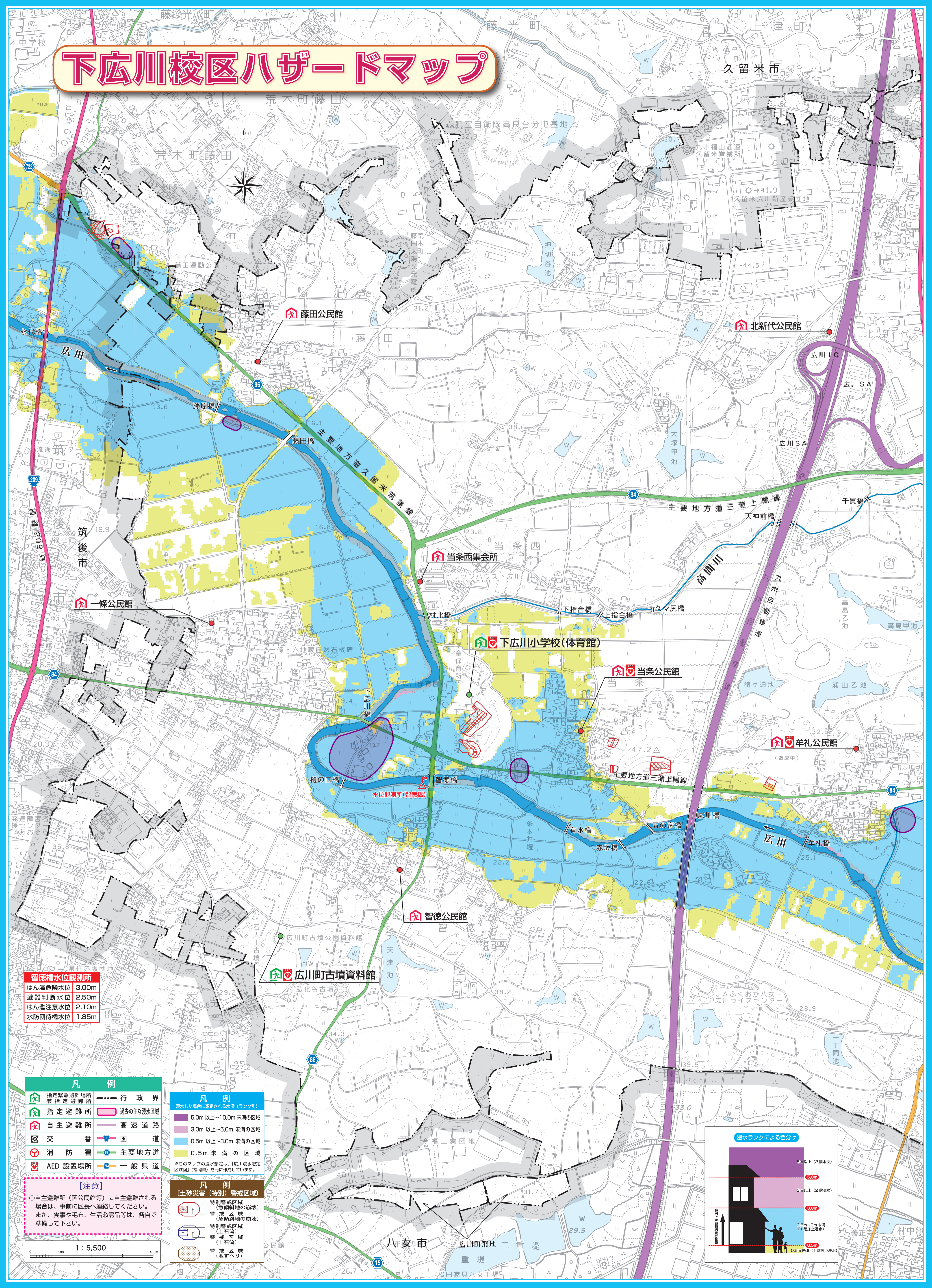


下広川校区ハザードマップ



智徳橋水位観測所

はん濫危険水位	3.00m
避難判断水位	2.50m
はん濫注意水位	2.10m
水防団待機水位	1.85m

凡例

	指定緊急避難場所 兼指定避難所		行政界
	指定避難所		過去の主な浸水区域
	自主避難所		高速道路
	交番		国道
	消防署		主要地方道
	AED設置場所		一般県道

凡例

浸水した場合に想定される水深(ランク別)

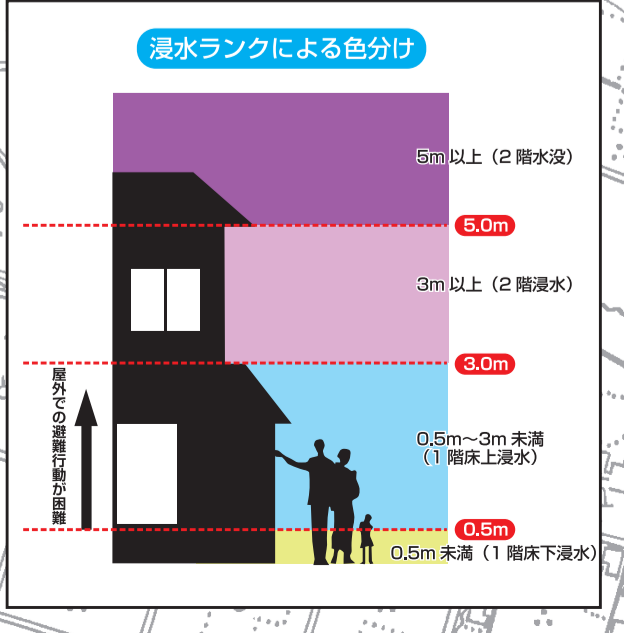
	5.0m以上~10.0m未満の区域
	3.0m以上~5.0m未満の区域
	0.5m以上~3.0m未満の区域
	0.5m未満の区域

※このマップの浸水想定は、「広川浸水想定区域図」(福岡県)を元に作成しています。

凡例

(土砂災害(特別)警戒区域)

	特別警戒区域 (急傾斜地の崩壊)
	警戒区域 (急傾斜地の崩壊)
	特別警戒区域 (土石流)
	警戒区域 (土石流)
	警戒区域 (地すべり)



1 : 5,500

【注意】

○自主避難所(区公民館等)に自主避難される場合は、事前に区長へ連絡してください。また、食事や毛布、生活必需品等は、各自で準備して下さい。