



軽自動車などの廃車や 名義変更の手続きはお早めに！

問 税務課 納税係 ☎0943-32-1114 (内線 144、145)

軽自動車税は、毎年4月1日現在の所有者に課税されます。実際に所有していなくても、届出がないまま4月1日を過ぎると、新年度も課税されます。

所有者の変更や廃車の届出には、ナンバープレートの返納が必要です。下表の場所でお早めに手続きをお願いします。

※ 名義変更や転出した場合のナンバープレートの返納手続きは、新しく登録する市区町村で同時にできます。必要なものは、手続きする市区町村へお問い合わせください。

※ 名義変更や住所変更、廃車の手続きをしないものは、ナンバー登録を抹消することがあり、その場合、公道での使用ができなくなります。

※ 転出先や新所有者の住所によっては、下表の手続き場所が異なる場合があります。お住まいの市区町村で、手続きを行う場所をご確認ください。

表 廃車・名義変更の手続き場所

種類		手続き場所	
125cc 以下の原動機付自転車・ミニカー・小型特殊自動車・農耕作業車	廃車	広川町役場 税務課	☎0943-32-1114
	名義変更	新所有者のお住まいの市区町村	—
	転出	転出先の市区町村	—
軽自動車（三輪または四輪以上のもの）		軽自動車検査協会	☎050-3816-1752
125cc を超え 250cc 以下のバイク		全国軽自動車協会連合会	☎0942-21-8893
250cc を超えるバイク		九州運輸局	☎050-5540-2081

まち子ちゃん
ナンバープレート
登録受付中！

広川町では現在、50cc以下の原動機付自転車について、希望する人へまち子ちゃんナンバープレートでの登録を行っています。新規登録や更新（既存ナンバープレートとの交換）をすることで、まち子ちゃんナンバーを利用できます。

軽自動車税の
減免申請について

☆障がい者手帳などを

お持ちの人

障がい者手帳などをお持ちで、一定の要件に該当する人は、軽自動車税の減免申請ができます。減免を受けることができる各種手帳や障がい区分程度はお問い合わせください。現在減免を受けている人で申請内容が変わる場合（車両や住所の変更があったなど）も手続きが必要になります。軽自動車税の納期限までに申請してください。

※ 自動車税の減免を受けている人は、軽自動車税の減免はできません。

☆商品として一時的に

所有する軽自動車

課税免除の申請ができます。4月2日から軽自動車税の納期限までに申請してください（要件などはお問い合わせください）。



梨を赤星病(あかほしびょう)から守りましょう



■「赤星病」とは？

住宅地や庭に観賞木として植えられている、「ビャクシン類」が媒介する梨の病気です。赤星病菌が梨の葉や果実に感染すると、落葉や果実の品質低下などをまねきます。梨栽培においては大敵の一つです。

■地域住民の皆さまへお願いします

梨農家は収穫までの間、樹や葉、果実などが被害を受けないよう、細心の注意を払って病害虫防除を行っています。農家の防除負担を少しでも軽減するため、梨園の2～3km圏内^(※)には、なるべく「ビャクシン類」以外の樹種を植栽してください。今後も産地を守っていくため、皆さまのご理解とご協力をお願いします。

(※)「ビャクシン類」が梨園から2～3km圏内にあると、感染の確率が高くなるため。

■主な「ビャクシン類」

- ・カイツカイブキ
- ・ミヤマビャクシン



・ハイビャクシン



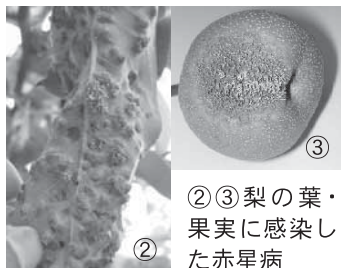
そのほか
ビャクシン(別名:イブキ)、タマイブキ、クロイブキ、タチビャクシン、ネズ など



■感染例など



①カイツカイブキに付着した赤星病菌



②③梨の葉・果実に感染した赤星病

問 産業振興課 農政係

☎0943-32-1841 内線211、214

婚活初心者も気軽に参加！ 恋愛セミナー&「姫婚」

3/17(土)

[女性]

18:00～19:00

[男性]

19:30～20:30

主催：福岡県・広川町・姫野病院

恋愛セミナー

会話、コミュニケーション
アップのためのモチ塾

自分に自信がある人もない人も、自分のことを知ってもらうために必要なのは会話です。「異性を前にするとうまく話せない」、「もっと相手のことを知るきっかけをつくりたい」など、婚活のプロがワンランク上の会話術を伝授します。

コミュニケーションアップを目指しましょう。

[参加費 200 円(菓子代込み)]

3/24(土)

18:00～20:30

主催：姫野病院

婚活イベント **姫婚** いちごいちえ
毎一笑

広川町特産のフルーツでパフェ作りを楽しむイベントです。料理が苦手な人でも、参加者同士で行うため楽しむことができます。事前に恋愛セミナーがあるので、婚活初心者も安心です！

[参加費 3,200 円(飲食代、セミナー代込み)]

※ 恋愛セミナーのみの申し込みは受け付けていますが、婚活イベントは、17日のセミナー、24日のイベントどちらも参加できる人に限ります。

■場所 姫野病院(広川町大字新代2316)

■対象 20歳から45歳までの独身男女

■定員 男女各20人

■申込方法

姫野病院へ電話、メール、または以下のURL(申し込みフォーム)より申し込みください。

📞 恋愛セミナー 📞

<https://goo.gl/forms/XpwG3kzd1h3lrdPk2>



📞 婚活イベント&恋愛セミナー 📞

<https://goo.gl/forms/XDFeR51wOgwmRvfa2>



■申込期限 3月10日(土)

※ 詳細はお問い合わせください。

↑婚活イベント
&恋愛セミナー

問 姫野病院(担当:川上) ☎0943-32-3611

E-mail yuuki.kawakami@himeno.or.jp

広川町手話奉仕員養成講座 平成30年度受講生募集!

聴覚障がい者の自立と社会参加を促進し、日常生活を支援するため、「広川町手話奉仕員養成講座」を開催します。手話に興味がある人は、ぜひ参加ください。

■ **日時** 4月25日～11月28日の毎週水曜日
19時30分～21時[全31講座]

■ **場所** はなやぎの里3階多目的ホール

■ **講師** 町内の聴覚障がい者

■ **通訳** 町内で通訳活動に協力
いただいている登録者



■ **受講料** 無料

※ テキスト代として2,000円の負担が必要です。

■ **募集人員** 25人程度

■ **申込方法** 福祉課 福祉係へ電話、FAX、または窓口で直接申し込みください。

■ **申込期限** 4月6日(金)

問 福祉課 福祉係
☎0943-32-1113 FAX 0943-32-5164 内線127

福岡県では毎日約540人の協力が必要です 献血にご協力ください!

	日時	場所
3月19日 (月)	10時～11時30分 12時30分 ～15時30分	広川町役場前 駐車場
	10時～12時30分 13時30分～16時	アスタラビスタ 広川店 駐車場

医師が総合的に判断します

献血は、健康な人ならばどなたでも協力いただけます。ただし、献血当日に回答いただいた問診票により医師が総合的に判断し、献血をご遠慮いただく場合があります。



問 福岡県赤十字献血センター ☎092-921-1493
福祉課 福祉係
☎0943-32-1113 内線126、127

こころの変化、見逃していませんか? 3月は「自殺対策強化月間」

■ 「うつ病」を知っていますか?

人は悲しいことや失敗があると、落ち込んでゆううつな気分になります。多くの場合、時間がたつと静まりますが、ゆううつな気分が2週間以上続き、日常生活に支障をきたしている場合、うつ病の可能性があります。

うつ病は脳の変調による病気であり、単にやる気がないわけでも、なまけているわけでもありません。誰もがかかる可能性がある病気です。



■ 「うつ病」かも?—自分で気づくサイン—

や す い 変 化	こ こ ろ に あ ら わ れ	<ul style="list-style-type: none"> ・ ゆうつになる、気分が沈む ・ 何事も興味がわかず、楽しめない ・ 不安、イライラする ・ 「しなければ」と思うが、おっくうである ・ 集中力や思考力が低下する ・ 自分を責め、自分は価値がないと感じる ・ 「死にたい」と考える
や す い 変 化	か ら だ に あ ら わ れ	<ul style="list-style-type: none"> ・ 疲れやすい、だるい ・ よく眠れない、朝早く目が覚める ・ 食欲がない、食べ物が美味しいと感じない ・ 首や肩がこる ・ 頭が重い、痛い ・ おなかの調子が悪い ・ 胸がドキドキする

■ うつ病にかかったときは…

- ① 十分な休養
こころもからだもゆっくり休ませましょう。
- ② 医療機関の受診・薬物療法
副作用の少ない新しい抗うつ薬が出ています。
- ③ 支持的精神療法・認知行動療法など
病気の状態に応じて組み合わせましょう。

自分のこころとからだのサインに気づいたら、 まずは相談してみませんか?

問 福岡県精神保健福祉センター ☎092-582-7500
南筑後保健福祉環境事務所 ☎0944-72-2176
全国一斉こころの健康相談統一ダイヤル
☎0570-064-556
よりそいホットライン ☎0120-279-338
福祉課 福祉係
☎0943-32-1113 内線126、127

第10回特別弔慰金の請求期限が近づいています

～戦没者のご遺族の皆さまへ～

■請求期限 **4月2日(月)**

■支給内容 額面 25 万円、
5 年償還の記名国債

■請求窓口 福祉課 福祉係

■支給対象者

平成 27 年 4 月 1 日(基準日)で、「恩給法による公務扶助料」や「戦傷病者戦没者遺族等援護法による遺族年金」などを受ける人(戦没者などの妻や父母など)がいない場合に、以下の順番による先順位のご遺族(お一人)

戦没者などの死亡当時のご遺族で

1 平成 27 年 4 月 1 日までに戦傷病者戦没者遺族等援護法による弔慰金の受給権を取得した人

2 戦没者などの子

3 戦没者などの①父母 ②孫 ③祖父母 ④兄弟姉妹

※ 戦没者などの死亡当時、生計関係を有していることなどの要件により、順番が入れ替わります。

4 上の 1～3 以外の戦没者などの三親等内の親族

※ 戦没者などの死亡当時まで、引き続き 1 年以上の生計関係を有していた人に限ります。

期限を過ぎると、特別弔慰金を受ける権利を失います！

問 福祉課 福祉係

☎0943-32-1113 内線 126、127

腎臓疾患患者の皆さまへ 通院費用を一部助成します

就労などにより、夜間に人工透析を受けている腎臓疾患患者へ、通院に伴う交通費の一部を助成します(後期：平成 29 年 10 月～平成 30 年 3 月分)。



■助成額 月額 2,000 円

■対象者(以下の条件をすべて満たすこと)

- ①夜間(17 時以降)の人工透析を 1 か月間に 5 回以上受けている人
- ②身体障害者手帳の交付を受けている人
- ③通院距離(自宅から医療機関までの距離)や通院費用が、次のア～ウのいずれかに該当する人

ア. 自家用車	通院距離が片道 10 キロメートル以上である
イ. 公共交通機関	1 か月 2,000 円以上の通院費用の負担をした
ウ. タクシー	

※ 主に自家用車を使用していて上表アに該当しない人
⇒公共交通機関やタクシーを使って通院費用が 2,000 円以上負担した月がある場合は、当該月はイ～ウに該当するものとします。

※ 所得制限があります。

■申請期限 3 月 30 日(金)

■申請窓口 福祉課 福祉係

問 福祉課 福祉係

☎0943-32-1113 内線 126、127

特定健診・がん検診のご案内 家庭に 1 冊「けんしんガイドブック」

●本紙と一緒に配布しています。

●健康診断やがん検診など、町の集団健診の日程や料金、対象者がわかりやすくまとめられています。

●健康診断やがん検診の予約は、折り込みの返信用はがき「健診意向調査 兼 健診申込みはがき」を郵送してください。

※ 電話でも予約できます。

※ ガイドブックと返信用はがきは、広川町のホームページからもダウンロードできます。



「けんしんガイドブック」は、1 年間の保存版です。ご自身の健康づくりのためにも、ぜひ受診ください！



国民健康保険加入の

特定健診対象者(40～74 歳)の皆さまへ

オレンジ封筒での個別の案内は終了しました。「けんしんガイドブック」を確認し、特定健診の意向調査はがきを、必ず返送してください。

問 住民課 健康係

☎0943-32-1112 内線 133、135

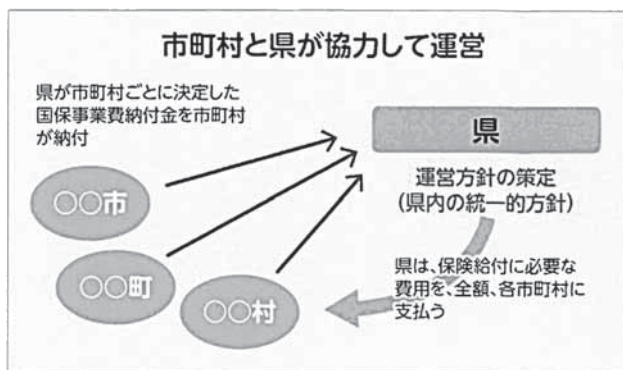
国保に加入している皆さまへ 4月から国保制度が変わります！

■ 県と市町村で国保を運営します

現在の国民健康保険は、市町村ごとに運営していますが、今年4月からは、県も市町村とともに国保を運営します。

■ どうして県と市町村で運営するの？

市町村国保は高齢者の割合が高く、加入者の所得水準が低くなっています。そこで市町村国保の財政を県単位化することで、安定的な財政運営、市町村事務の効率化・標準化・広域化を目指します。



↑ 4月からの運営体制

■ 加入者にはどんな影響があるの？

変わること	被保険者証(保険証)や限度額適用認定証などの様式が変わります 4月以降、順次新様式に切り替わります。
	資格の取得・喪失は都道府県単位になります ・県内の他市町村へ転入・転出 ⇒国保の資格の取得・喪失は生じません。 ・ほかの都道府県へ転入・転出 ⇒国保の資格の取得・喪失が生じます。 ※ どちらの場合も、転入・転出の届出が必要です。
変わらないこと	県内の他市町村への転出などであれば、高額療養費の多数回該当 ^(※) が県単位で通算されます (※) 過去1年間で高額療養費の対象となった月数が4回以上となった場合、4回目から自己負担限度額が引き下げられる制度です。
	医療機関での医療の受け方
	保険税率の決定・保険税の納付先 ⇒これまでどおり広川町役場です。
	保険給付の申請・各種届出先 ⇒これまでどおり広川町役場です。

問 住民課 国保・年金係

☎0943-32-1112 内線 132、138

各種相続手続きは「法定相続情報証明制度」を利用ください！！

■ 「法定相続情報証明制度」とは？

- ・ 相続人が「法定相続情報一覧図」を作成し、法務局がその写しに証明を添えて交付するもの。
- ・ 一覧図の証明・交付にかかる手数料は無料で、同時に複数枚交付できます（保存期間の5年間は何度でも交付可能）。

※ 詳しくは本紙8月号をご覧ください。

■ 相続手続きが簡単になります

- ・ 一覧図の写しを提出することで、各種相続手続きのたびに、戸籍謄本などの束を提出する必要がなくなります。
- ・ 戸籍を確認することなく法定相続関係が明らかになることで、相続人・関係機関双方の負担が軽減され、相続登記、預貯金の払い戻しなどの各種相続手続きがスムーズになります。
- ・ 同時に複数枚交付できることから、各種相続手続きを並行して進めることができます。



■ 手続きの流れ

ステップ1 必要書類の収集

被相続人（亡くなられた方）と相続人の、戸除籍謄本などの書類を収集します。

ステップ2 「法定相続情報一覧図」の作成

被相続人や戸籍の記載から判明する法定相続人をまとめた一覧図を作成します。

ステップ3 申出書の記入、登記所への申し出

申出書に必要な事項を記入し、ステップ1で用意した書類、ステップ2で作成した法定相続情報一覧図と併せて法務局へ提出します。

※ ご不明な点は、以下までお問い合わせいただくか、ホームページをご覧ください。

問 福岡法務局

☎092-721-4570

HP <http://houmukyoku.moj.go.jp>

福岡県若年者専修学校等 技能習得資金貸与事業

- **対象者** ・中学校、高校の新卒者
・当該年度の高校中退者
- **対象学校** 指定された専修学校、各種学校(職業に必要な技術・技能習得を目的とした学科)
- **収入基準** ・市町村民税非課税・減免世帯など
・そのほか収入基準有り

■ 貸与単価

修学資金 (月額)	専門課程	53,000 円
	そのほかの課程	30,000 円
入校支度金		100,000 円

■ 貸与利息

無利子(返還期間は在学期間の3倍以内)
※ 詳細は以下へお問い合わせください。

問 産業振興課 商工観光係

☎0943-32-1142 内線 221



<ひろかわ藍彩市場 増設中>

まち子のスイーツカフェ

4月下旬にOPENするよ♪

屋外トイレ完備

広川の特産フルーツや八女茶を使用した、ここ
しか味わえないスイーツをメインに、子どもから
大人までお楽しみいただけるカフェスペースが
広川町産業展示会館前にオープンします。



問 ひろかわ藍彩市場

☎0943-32-5555



相談はお気軽に

「保険金が使えない」という 住宅修理契約のトラブルにご注意!

【相談事例】

先日、突然訪ねてきた業者に「家の不具合は
ありませんか?」と聞かれた。昨年の台風で屋根が
少しずれていることを伝えたところ、「保険金を使
って無料で修理ができますよ。保険会社への申
請手続きも代行します」と言われた。信用してよ
いだろうか。 (70代男性)

【アドバイス】

自己負担がないことを強調し、強引に住宅修理
サービスの契約をさせる、悪質な手口が広がっ
ています。「実際には保険の適用外で全額負担にな
った」や「解約しようとする」と契約金額の50%の

相談電話番号 消費者ホットライン ☎188
久留米市消費生活センター ☎0942-30-7700

解約料を請求された」など、後日トラブルになっ
たという相談も増えています。

このような勧誘を受けても業者の言葉をうの
みにせず、本当に保険が適用されるのかなど、自
分自身で保険会社に問い合わせ、確認しましょ
う。また、今回の相談のように訪問販売や電話勧
誘販売の場合は、契約書面を受け取って8日以内
であればクーリング・オフできます。困ったとき
や不安なときは、すぐに消費生活センターに相談
しましょう!