

# わが家の在宅療養連絡先メモ

## ●かかりつけ医

医療機関名	担当医師名
住所	TEL

## ●かかりつけ歯科医

医療機関名	担当医師名
住所	TEL

## ●かかりつけ薬局

薬局名	
住所	TEL

## ●緊急連絡先①

氏名	続柄
住所	TEL

## ●緊急連絡先②

氏名	続柄
住所	TEL

## ●相談窓口

広川町役場 福祉課 高齢者支援係	
住所 広川町大字新代1804-1	TEL 0943-32-1113

広川町 地域包括支援センター (広川町役場 福祉課)	
住所 広川町大字新代1804-1	TEL 0943-32-1952

広川町 在宅介護支援センター (広川町社会福祉協議会 内)	
住所 広川町大字新代2165-1	TEL 0943-32-1175

## ●医療電話相談

福岡県 小児救急医療電話相談	TEL #8000
休日や夜間にお子さんが急な病気やケガをしたとき、病院へ行った方がよいか迷ったとき、主に看護師が相談に応じ、必要なときは小児科医師が対応します。	

福岡県 救急医療電話相談・医療機関案内	TEL #7119
急な病気やケガのとき、救急車の利用や最寄りの医療機関についてアドバイスします。	

# 広川町の在宅医療・介護ガイドブック



### 医療と介護の連携で高齢者の在宅生活を支えます

誰もが住み慣れた地域や自宅で、いつまでも安心して暮らしたいと思っています。今後も高齢化が進み、さまざまなサポートを必要とする人が増えていくなかで、在宅療養の重要性はますます高まっています。

そこで、地域の実情や高齢者の希望に合わせて、医療分野や介護分野の連携をはじめとした地域ぐるみのネットワークづくりが進んでいます。

このガイドブックで自分が暮らしている地域の在宅療養のためのサービスを知り、必要に応じて上手に活用していきましょう。

# 住み慣れたまちでの暮らしを支える ～ 地域包括ケア ～

地域包括ケアシステム(地域包括ケア)は、高齢者が住み慣れた地域で自分らしい暮らしを続けることができるように、市区町村と地域の医療、介護、福祉などが連携して、必要とされるサービスを切れ目なく提供していくサポート体制です。

地域包括ケア

医療

介護

施設一覧

## 病気になったら...

在宅でも安心して医療を受けられるように、地域の「かかりつけ医」を中心とした訪問診療や往診を含めた24時間対応の在宅医療をはじめとして、看護師などによる訪問看護、



専門医療機関、歯科医師、薬剤師との連携などの医療環境を整備・充実させています。

## 地域でいきいきと暮らすために

地域の特性やニーズに応じて、「医療」「介護」「生活支援」「介護予防」「住まい」の5つを柱として、高齢者の生活を一体的、継続的に支えていきます。おおむね30分以内にサービスが提供できる日常生活圏を想定しています。

### 地域包括ケアで支援します



## いつまでも元気に暮らすために...

### 生活支援・権利擁護

ひとり暮らしや認知症の高齢者の増加に対応するために、さまざまな生活支援サービスや、財産管理など権利擁護の支援を行っています。



### 介護予防の推進

運動・栄養・<sup>こくう</sup>口腔機能などをテーマにした介護予防教室や、老人クラブ、地域のボランティア活動などを通じて介護予防を推進しています。



## 介護が必要になったら...

介護が必要になっても在宅を中心に生活できるように、訪問介護(ホームヘルプ)、通所介護(デイサービス)、通所リハビリテーション(デイケア)などのサービスを充実させ、

よりきめ細かく在宅での暮らしをサポートします。



### 高齢者の住まいを整備

自宅のバリアフリー化のための住宅改修支援をはじめ、サービス付き高齢者向け住宅など高齢者のニーズに合わせた生活基盤を整備しています。



地域包括ケアの調整

**町**  
 広川町役場福祉課  
 高齢者支援係  
 広川町地域包括支援センター  
 広川町在宅介護支援センター

相談  
 支援

広川町は、地域包括支援センター、在宅介護支援センター、認知症地域支援推進員と協力しながら、地域の高齢者が抱えるさまざまな問題などを把握し、医療機関、サービス事業者、地域住民などと連携して支援できる体制をとっています。

# 「医療」



## 病院・医院

病院・医院は、在宅医療のキーパーソンといわれる身近な「かかりつけ医」として適しています。

日々の健康管理や療養指導だけでなく、必要に応じて高度な医療を提供する病院を紹介してくれます。また、在宅療養支援診療所として、通院が困難な人に対して「訪問診療」や「往診」を行っている病院や医院もあります。



### 訪問診療

在宅で療養していて通院が困難な人に対して、医師が計画的、定期的に自宅を訪問して診療を行います。

### 往診

在宅で療養していて通院が困難な人に対して、患者の希望や病状の急変などに対応し、不定期に自宅を訪問して診療を行います。

### 居宅療養 管理指導

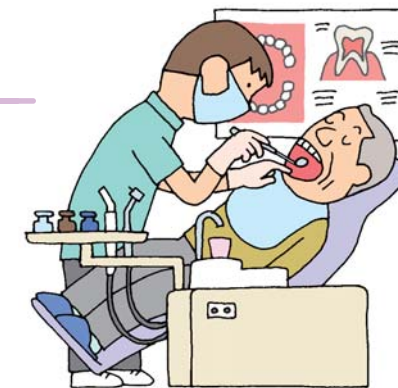
在宅で療養していて通院が困難な人に対して、かかりつけ医などが自宅を訪問して、療養上の管理や指導を行います。医師以外にも、歯科医師、薬剤師、管理栄養士などが訪問し、それぞれの分野の管理や指導をするサービスでもあります。



## 歯科医院

歯科診療所のなかでも、在宅で療養していて通院が困難な人に対して、歯科医師が自宅を訪問して、治療や口腔衛生指導などを行う体制（歯科訪問診療）が整っている歯科医院があります。

医療保険や介護保険によって利用できるため、訪問による歯科診療を希望する場合は、まずは「かかりつけ歯科医」に相談してみましょう。



## 薬局

薬局のなかでも、在宅で療養していて薬局に行くのが困難な人に対して、薬剤師が自宅を訪問して、薬に関する説明や相談、服薬管理などを行う体制（訪問薬剤管理指導）が整っている薬局があります。

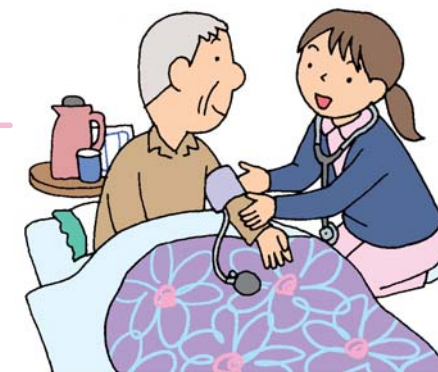
医療保険や介護保険によって利用できるため、訪問による薬剤管理指導を希望する場合は、まずは「かかりつけ薬局」に相談してみましょう。



## 訪問看護

在宅で療養している人に対して、かかりつけ医（主治医）の指示にもとづいて、訪問看護ステーションから看護師が自宅を訪問し、病状の経過観察をはじめ、療養上の世話や診療の補助などを行います。

また、24時間365日対応が可能な事業所もあるので、かかりつけ医などと連携することで、病状の急変などに備えたサポート体制の充実に役立ちます。



### ターミナルケア

がん末期などで余命がわずかになってしまった患者への終末期ケアのことです。住み慣れた自宅でのターミナルケアを希望する人や家族にとっても、訪問看護ステーションは大きな役割を担っています。

# あなたの 在宅生活を支える

# 「介護」

※利用できる介護サービスは、介護や支援がどのくらい必要か(要支援・要介護度)によって、異なります。

居

## 居宅介護支援事業所

ケアマネジャーを配置している事業者で、介護保険の要介護認定の申請手続きの代行やケアプランの作成、実際にサービスを行うサービス提供事業者などとの連絡や調整の窓口となります。都道府県からの指定を受けた事業者が運営しています。



ケア  
マネジャー

「介護支援専門員」ともいい、介護の知識を幅広く持つ専門家です。個別に介護が必要な人の心身の状況や希望に応じて、適切な介護サービスが利用できるように「ケアプラン」を作成し、サービス提供事業者と連絡や調整などを行う「介護のキーパーソン」といえます。

## 自宅を訪問してもらって利用するサービス

介

### 訪問介護(ホームヘルプ)

高齢で日常生活に何らかのサポートが必要な場合、頼りになるのが訪問介護(ホームヘルプ)です。ホームヘルパーが自宅を訪問して、入浴・排せつなどの「身体介護」や、調理・洗濯などの「生活援助」を行います。



リ

### 訪問リハビリテーション

介護保険では、衰えた生活機能をサポートするだけでなく、できるだけ回復させるためのサービスも行っています。そのひとつが、通院してリハビリテーションを受けることが困難な人のための訪問リハビリテーションです。

医師の判断と指導のもとで、理学療法士や作業療法士、言語聴覚士などが自宅を訪問して、機能訓練など短期集中的なリハビリテーションを行います。



## 施設に通って利用するサービス

介

### 通所介護(デイサービス)

送迎つきの通所介護施設で、食事・入浴などの日常生活上の支援や機能訓練などの支援、さらにレクリエーションなどのサービスを日帰りで受けられます。

体を動かしたり、仲間と楽しい時間をすごしたりすることで気分がリフレッシュされ、閉じこもりの防止や、社会的な孤立感の解消が図れます。さらに、介護する家族などの身体的・精神的負担の軽減にも役立ちます。



リ

### 通所リハビリテーション(デイケア)

送迎つきの介護老人保健施設や医療施設などで、食事・入浴などの日常生活上の支援や、生活機能を向上させるためのリハビリテーションなどのサービスを日帰りで受けられます。

利用者がサービスを提供する施設に通う点では通所介護と同じですが、通所リハビリテーションの場合、医療的なケアやサービスが中心となり、理学療法士や作業療法士など専門スタッフが中心となってサービスにあたります。



地域包括ケア

医療

介護

施設一覧

# 施設一覧

## 病院・医院

No.	医院名	住所 / TEL	診療科	診療時間	在宅医療への取り組み		
					訪問診療	往診	内容
①	医療法人合原会 合原医院	長延 608-2 0943-32-0120	内科 呼吸器科	月～金 9:00～13:00 / 15:00～18:00	○	○	点滴 褥瘡処置 緩和ケア(相談) 看取りの対応
				土 9:00～13:00			
②	ちぢわ耳鼻咽喉科	久泉 527-2 0943-32-0144	耳鼻咽喉科	月～水・金 9:00～12:30 / 14:00～18:00	×	×	
				木 9:00～12:30のみ			
				土 9:00～12:00 / 13:00～15:00			
③	医療法人 八女発心会 姫野病院	新代 2316 0943-32-3611	内科・小児科・ 整形外科・リウ マチ科・神経内 科・肝臓内科・ 腎臓内科(人工 透析)・糖尿病内 科・呼吸器内科・ 循環器内科・消 化器内科・皮膚 科・麻酔科・ リハビリテーション科	月～金 9:00～12:30 / 14:00～17:30 (金曜:内科・整形外科のみ20:00まで)	○	○	点滴 褥瘡処置 緩和ケア 看取りの対応
				土 9:00～12:30			
④	みやた眼科	新代 1951-5 0943-32-6888	眼科	月・水・木 9:00～12:00 / 14:00～17:00	×	×	
				火・金・土 9:00～12:00			
⑤	蒲池医院	新代 1720-1 0943-32-0357	内科 小児科 外科 麻酔科	月・火・木・金 9:00～12:30 / 14:30～18:00	○	○	点滴 褥瘡処置 緩和ケア 看取りの対応
				水 9:00～12:30のみ			
				土 9:00～12:30 / 14:30～17:00			
⑥	医療法人 國崎内科医院	新代 737 0943-32-0003	内科 小児科 皮膚科	月～金 8:30～12:30 / 14:00～18:00	○	○	点滴 緩和ケア 看取りの対応 (相談)
				土 8:30～12:30			
⑦	五反田医院	新代 638-1 0943-32-0036	内科 整形外科 リハビリテーション科 皮膚科	月～金 9:00～12:30 / 14:00～18:00	○	○	要相談
				土 9:00～12:30			
⑧	医療法人 広川病院	新代 930 0943-32-2001	内科 循環器内科	月～金 8:30～17:00	×	×	
				土 8:30～12:30			
⑨	吉山内科整形外科	新代 1432-14 0943-32-4381	内科 整形外科	月～金 9:00～12:00 / 13:00～16:30	○	○	疼痛管理
				土 9:00～12:00			
⑩	医療法人泰久会 横田病院	新代 1428-94 0943-32-1115	内科 循環器内科	月～土 9:00～12:30 / 14:00～17:30	×	×	
⑪	江本ニーアンド スポーツ クリニック	新代 1332-1 0943-32-1213	整形外科 リハビリテーション科	月・火・木 9:00～19:00	×	×	
				水 9:00～18:00			
				金 9:00～17:00			
				土 9:00～16:00			
⑫	医療法人繁桜会 馬場病院	新代 1389-409 0943-32-3511	外科 神経内科 脳神経外科 リハビリテーション科	月～金 9:00～17:00	×	×	
				土 9:00～12:30			
⑬	久英会クリニック	新代 1389-128 0943-32-8170	内科 リハビリテーション科	月～金 9:00～12:30 / 14:00～18:00	○	○	点滴 褥瘡処置 看取りの対応
				土 9:00～12:30			
⑭	下広川内科医院	広川 2119 0942-52-3883	内科	月・火・木・金 9:00～12:00 / 14:00～18:00	×	×	
				水・土 9:00～12:00			
				※受付は10分前まで			

## 訪問看護

No.	事業所名	住所 / TEL	営業時間	緊急時対応	在宅医療への取り組み
①	医療法人 八女発心会 訪問看護ステーションひめめ	新代 2316 0943-32-8004	月～日・祝 8:15～17:15	○ (0943-32-8004)	多様な看護技術の 提供可能
②	医療法人社団 筑水会 訪問看護ステーションはばたき	新代 601-3 0943-24-8617	月～金 8:15～17:00	×	服薬管理
			祝日・創立記念日(6/1)・盆・年末年始は休み		
③	広川病院 訪問看護ステーションひろかわ	新代 930 0943-24-8255	月～金 9:00～17:30	○ (0943-24-8255)	多様な看護技術の 提供可能
			*特別指示書や病状変化によっては土日・祝も訪問有		

## 歯科医院

No.	医院名	住所 / TEL	診療科	診療時間	在宅医療への取り組み		
					訪問診療	往診	内容
①	姫野歯科医院	六田 282 0943-32-0155	歯科 矯正歯科	月～金 9:00～13:00 / 14:30～18:30	×	相談	
				土 9:00～13:00			
②	はら歯科 クリニック	吉常 357-1 0943-24-8363	歯科 歯科口腔外科	月・木 9:00～13:00 / 14:30～18:30	検討中		
				火・金 9:00～13:00 / 14:30～20:00			
				水 9:00～13:00			
				土 9:00～13:00 / 14:30～17:00			
③	あららぎ 歯科医院	久泉 605-5 0943-32-4846	歯科 矯正歯科 小児歯科 歯科口腔外科	月～金 9:00～12:30 / 14:00～19:00	○	○	う蝕処置 口腔ケア
				土 9:00～12:30			
④	白谷歯科医院	久泉 476-6 0943-32-3540	歯科	月～金 9:00～12:00 / 14:00～18:00	相談	相談	う蝕処置 義歯作成 抜歯
				土 9:00～12:00			
⑤	はまさき 歯科クリニック	川上 586-1 0943-32-7800	歯科 矯正歯科 小児歯科 歯科口腔外科	月・火・木・金 9:00～13:00 / 14:30～18:00	相談	相談	う蝕処置 義歯作成 口腔ケア
				水・土 9:00～13:00			
⑥	医療法人立山 立山歯科医院	新代 2352 0943-32-5882	歯科	月～金 10:00～21:00	相談	相談	口腔ケア 義歯作成
				土・日 9:00～18:00 祝日休み			
⑦	久保田歯科 口腔外科医院	新代 623-3 0943-32-0216	歯科 歯科口腔外科	月～土 9:00～13:00 / 14:00～18:00	×	×	
				隔週で金・土休診			
⑧	こやま歯科医院	広川 144-5 0943-33-4618	歯科 矯正歯科 小児歯科 歯科口腔外科	月・火・水・金 9:00～18:30	相談	相談	う蝕処置 抜歯 口腔ケア 義歯作成
				木 9:00～13:30			
				土 9:00～18:00			
⑨	いまやま歯科	新代 1535-1 0943-32-7020	歯科 矯正歯科 小児歯科 歯科口腔外科	月・火・木・金 9:00～12:30 / 14:00～19:00	相談	相談	う蝕処置 義歯作成 口腔ケア
				水・土 9:00～13:00			
⑩	やました歯科医院	広川 1349-8 0942-52-3819	歯科 矯正歯科 小児歯科 歯科口腔外科	月～金 9:00～13:00 / 14:00～18:00	○	○	う蝕処置 口腔ケア 義歯作成
				土 9:00～13:00			

## 薬局

No.	薬局名	住所 / TEL	営業時間	24時間対応	在宅医療への取り組み
①	鮫島薬局	長延 607-2 0943-32-6348	月～金 8:00～13:00 / 14:00～18:00	○ 0943-32-6348	在宅訪問
			土 8:00～13:00		
②	西川薬局 広川店	久泉 527-5 0943-32-1003	月・火・水・金 9:00～18:00	○ 090-7166-2908	
			木 9:00～12:30		
			土 9:00～15:00		
③	有限会社メット クライス薬局 広川店	新代 1951-1 0943-32-5221	月～木 9:00～17:30	×	
			金・土 9:00～12:30		
④	くろみ調剤薬局	新代 1721-8 0943-32-5820	月・火・木・金 9:00～18:00	○ 090-2398-5707	在宅訪問
			水 9:00～12:30		
			土 9:00～17:00		
⑤	川瀬調剤薬局	新代 602-5 0943-32-5535	月～金 8:30～18:00	○ 0943-32-5535	在宅訪問
			土 8:30～13:00		
⑥	宮原調剤薬局	新代 1432-19 0943-32-1055	月～金 9:00～16:30	×	
			土 9:00～12:00		
⑦	にいしろ調剤薬局	新代 1389-281 0943-32-0947	月～土 9:00～18:00	○ 0943-32-0947	在宅訪問(相談)
⑧	エーデルワイス Pharmacy	新代 1332-64 0943-32-7227	月～金 9:00～19:30	○ 080-4282-9196	
			土 9:00～16:30		
⑨	そうごう薬局 広川店	新代 1389-2 0943-32-6431	月～土 9:00～18:00	○ 0943-32-6431	在宅訪問

各施設の場所は、『広川町の在宅医療・介護マップ』をご覧ください。

地域包括ケア

医療

介護

施設一覧

## 居 居宅介護支援事業所

事業所名	住所 / TEL	営業時間	緊急時対応
① 姫野病院 居宅介護支援センター	新代 2316 0943-32-6117	月～土 8:30～17:30	○ 0943-32-6117
② 広川町社会福祉協議会	新代 2165-1 0943-32-7070	月～土・祝 8:30～17:15	×
③ 若久園 ケアプランセンター	新代 1389-121 0943-32-9091	月～土・祝 9:00～18:00	○ 0943-32-2121

## 介 訪問介護（ホームヘルプ）

事業所名	住所 / TEL	営業時間	緊急時対応
① 訪問介護ひめの	新代 2316 0943-32-7114	8:30～17:30	○ 0943-32-7114
② 24時間ケアセンターひめの	新代 2316 0943-32-7114	24時間 年中無休	○ 0943-32-7114
③ 社会福祉法人 広川町社会福祉協議会	新代 2165-1 0943-32-7071	6:00～22:00 1月1日・2日のみ休み（必要時相談に応じる）	○ 0943-32-7071
④ 合同会社さずな ヘルパーステーション てとて	新代 1170-1 広川サトル ナリア A106 070-5402-1350	9:00～18:00 24時間 相談により対応	○ 090-8762-7671

## 介 訪問リハビリテーション

事業所名	住所 / TEL	営業時間	緊急時対応
① 舞風台 訪問リハビリテーション	水原 1498 0943-32-0333	月～土・祝 8:30～17:30 1月1日は休み	×
② 姫野病院 訪問リハビリテーション	新代 2316 0943-32-3611	月～金 8:30～12:00 / 13:00～17:30	×

## 介 通所介護（デイサービス）

事業所名	住所 / TEL	サービス提供時間	在宅医療への取り組み
① 有限会社はやみ ゆとりの里	水原 1986-3 0943-32-2083	月～金 9:00～16:10	
② デイサービス舞風台	水原 1498-11 0943-33-1015	月～土・祝 9:00～17:00 1月1日は休み	内服薬の確認・ストーマ管理 血糖値測定・インスリン注射
③ デイサービスセンター長峰の丘	六田 351-8 0943-23-6650	月～土 9:45～16:00 1月1日～3日は休み	内服薬の確認・ストーマ管理 血糖値測定・インスリン注射
④ デイサービスセンター光の家	吉常 723-4 0943-32-5243	月～金・祝 9:00～18:00	内服薬の確認・血糖値測定 インスリン注射（相談）
⑤ デイサービスひめの	新代 2316 0943-24-8144	月～土・祝 通 常 9:00～17:00 早朝・延長 7:00～21:00	内服薬の確認・ストーマ管理 血糖値測定・インスリン注射
⑥ 社会福祉法人 広川町社会福祉協議会	新代 2165-1 0943-32-7072	月～土・祝 9:20～16:30 12月31日～1月3日は休み	内服薬の確認・ストーマ管理（相談） 血糖値測定・インスリン注射
⑦ 彌栄苑デイサービスセンター	新代 1432-1 0943-32-5630	月～土・祝 9:40～16:45	内服薬の確認・血糖値測定 インスリン注射（相談）
⑧ 若久園デイサービスセンター	新代 1389-128 0943-32-3583	月～土・祝 9:45～16:15 9:30～16:40 1月1日は休み	内服薬の確認・ストーマ管理 血糖値測定・インスリン注射
⑨ いちじょうデイサービス	一條 774 0942-52-2558	月～水 9:00～12:00 / 13:30～16:30	
⑩ デイサービス こもれびの家	一條 1065-7 0942-53-5511	月～日・祝 9:00～17:00（延長可） 12月31日～1月3日は休み	内服薬の確認・ストーマ管理 血糖値測定・インスリン注射

## 介 通所リハビリテーション（デイケア）

事業所名	住所 / TEL	サービス提供時間	在宅医療への取り組み
① 介護老人保健施設 舞風台	水原 1498 0943-32-0333	月～土・祝 9:45～16:15 短時間も可能	内服薬の確認・ストーマ管理 血糖値測定・インスリン注射
② 姫野病院 通所リハビリテーションセンター	新代 2316 0943-32-3611	月～金・祝 10:00～12:00 / 14:00～16:00 8月13日～15日、12月30日～1月3日は休み	内服薬の確認
③ 馬場病院	新代 1389-409 0943-32-3511	月～土 9:40～16:10	内服薬の確認・ストーマ管理 血糖値測定・インスリン注射

## 老 老人保健施設／特別養護老人ホーム

施設名	住所 / TEL	入所条件	在宅医療への取り組み
① 介護老人保健施設 舞風台	水原 1498 0943-32-0333	要介護1～5 短期のリハビリ訓練を 目的とする	服薬管理・点滴管理・経管栄養 など
② 介護老人保健施設 舞風台 ユニットケア棟	水原 1498 0943-32-0333	要介護1～5 短期のリハビリ訓練を 目的とする	服薬管理・点滴管理・経管栄養（相談） など
③ 特別養護老人ホーム 彌栄苑	新代 1432-1 0943-32-4384	要介護3～5	服薬管理・点滴管理（相談）・経管栄養 看取りへの対応（相談） など
④ ユニット型特別養護老人ホーム 彌栄苑	新代 1432-14 0943-24-8800	要介護3～5	服薬管理・点滴管理（相談）・経管栄養 看取りへの対応（相談） など
⑤ 特別養護老人ホーム 若久園	新代 1389-8 0943-32-2121	要介護3～5	服薬管理・点滴管理（相談）・経管栄養 看取りへの対応（相談） など
⑥ 特別養護老人ホーム ゆめ広川	広川 2567-1 0942-53-3008	要介護3～5	服薬管理・点滴管理（相談）・経管栄養 看取りへの対応 など

## 有 有料老人ホーム／軽費老人ホーム

施設名	住所 / TEL	入所条件	在宅医療への取り組み
① サービス付き高齢者向け住宅 舞風台	水原 1498-11 0943-33-1010	・要介護者	服薬管理・点滴管理 看取りへの対応 など
② 社会福祉法人 柳育福祉会 軽費老人ホーム 鐘の鳴る丘	六田 348-1 0943-23-5001	・60歳以上の方 ・自炊ができない程度の 身体機能の低下等が認められる方 ・自立した生活が営め 一定の集団生活ができる方	
③ 住宅型有料老人ホーム フォセット広川	長延 630-1 0943-32-8052	・60歳以上の自立の方 ・要支援・要介護の介護認定を 受けている方	
④ 有料老人ホーム 姫野タワー棟	新代 2316 0943-24-8222	・要支援・要介護の介護認定を 受けている方	服薬管理・点滴管理 人工呼吸器・ 看取りへの対応 など
⑤ 有料老人ホーム 歌楽楽（うらら）	新代 2203 0943-24-8133	・60歳以上の自立の方 ・要支援・要介護の介護認定を 受けている方	血糖測定 インスリン注射（自己注射）

## グ グループホーム

（入所資格：認知症 / 広川町在住 / 要支援2・要介護1～5）

施設名	住所 / TEL	面会時間	在宅医療への取り組み
① グループホーム 銀杏の木	長延 630-2 0943-32-8050	9:00～18:00	服薬管理・看取りへの対応 など
② 彌栄苑 グループホーム	新代 1432-1 0943-24-9981	9:00～18:00	服薬管理・褥瘡処置・ 看取りへの対応（相談） など
③ 若久園 グループホーム	新代 1389-117 0943-32-9060	8:30～20:00	服薬管理・看取りへの対応 など
④ グループホーム かすりの里	広川 1263-3 0942-42-1165	9:00～18:00	服薬管理 など