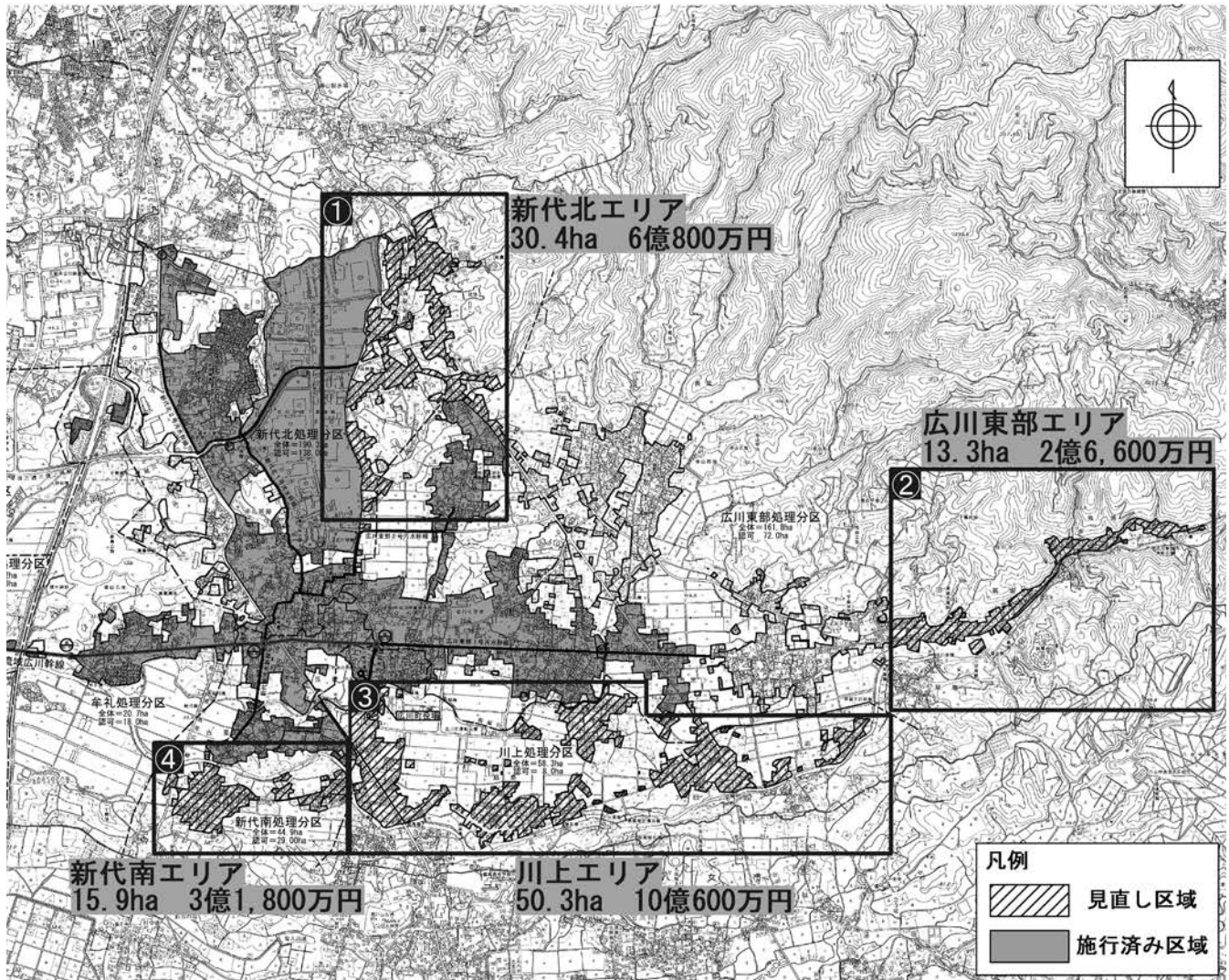


# 公共下水道事業全体計画の見直し 面積約 20%削減

## 見直し地域図



### ① 【新代北エリア】

- ・高間川の下越しによる建設費の増大
- ・マンホールポンプ設置による建設費、維持管理費の増大

### ② 【広川東部エリア】

- ・工事延長が長く建設費が大きくなる一方、接続件数が少ない

### ③ 【川上エリア】

- ・長延川の下越しによる建設費の増大
- ・マンホールポンプ設置による建設費、維持管理費の増大
- ・国道3号線の埋設工事を伴い、工事延長が長く建設費が大きい

### ④ 【新代南エリア】

- ・広川の下越しによる建設費の増大
- ・マンホールポンプ設置による建設費、維持管理費の増大