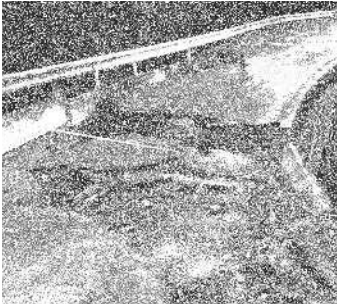


2億3,120万

災害復旧費



小椎尾梯線の地すべり

昨年8月の大雨による、地すべり、道路破損の復旧費(工期R3.3月～R4.4月予定)

574万

コロナ支援

保育施設等従事者 慰労金支給



施設やパート労働者など対象はどうか?



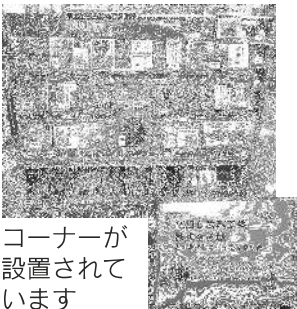
議員

課長 対象施設は、広川町町内の全事業者とパートを含む全員です。

30万

寄付金

江口自動車さんより 寄付金



コーナーが設置されています

図書館の図書を購入します。新書ぞくぞく入荷図書館へ行こう!

7,000万

ふるさと納税 大幅にアップ↑↑



人気の高い返礼品

予約サイトを充実しました。



138万

広川町もデジタル化

今後、公共施設の予約がスマホで出来るように準備中。



220万

上広小北校舎 雨もり改修

