

# 広川町は人口減少を 抑えきれぬのか!!

## 第2次広川町まち・ひと・しごと創生総合戦略 (2020年～2024年度)

### ①地域資源の可能性を広げて、安心して働けるようにする



地域産業の可能性を広げる



地域資源から新たな資源を生み出す

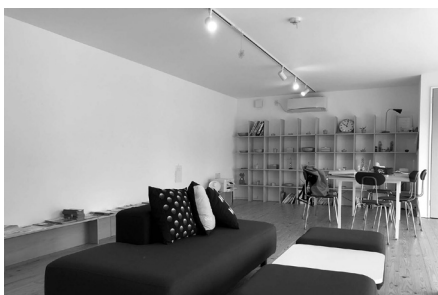


地域企業の可能性を広げる

### ②広川町とつながるひとを増やし、新しいひとの流れをつくる



30歳代の移住促進



60歳代の夫婦の定住(空き家対策)

#### 企業版ふるさと納税の大幅な見直し(令和2年度～)

企業版ふるさと納税は、国が認定した地方公共団体の地方創生プロジェクトに対して企業が専断を行った場合に、法人関係税から税額控除する仕組みです。地方創生の要となる充実・強化に向けて、地方への資金の流れを飛躍的に高める観点から、制度を大幅に見直します。これにより、損金算入による軽減効果(寄附額の約3割)と合わせて、最大で寄附額の約9割が軽減され、実質的な企業の負担が約1割まで圧縮されるなど、より使いやすい仕組みとなります。

通常の税制	現行	拡充	軽減効果 最大 約9割に 企業負担 (約1割)
損金算入 約3割	税額控除 最大3割	税額控除 最大3割	

(例) 1,000万円相当する、最大約900万円の法人関係税(法人住民税、法人事業税、法人税)が軽減  
※ 令和2年4月1日以後に開始する法人の事業年度から適用

企業版ふるさと納税促進

### ③結婚・出産・子育ての希望をかなえる



結婚サポートセンター  
出会いの場と結婚

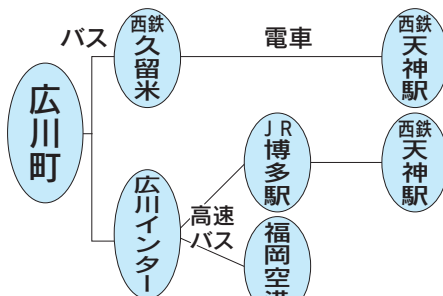


子育て支援



こどもの遊び場

### ④時代に合った地域をつくり、安心な暮らしを守ることができる 魅力的な地域をつくる



スマートモビリティ(都市へのアクセス)



国道3号バイパス推進



ORIGE

上広川校区振興事業