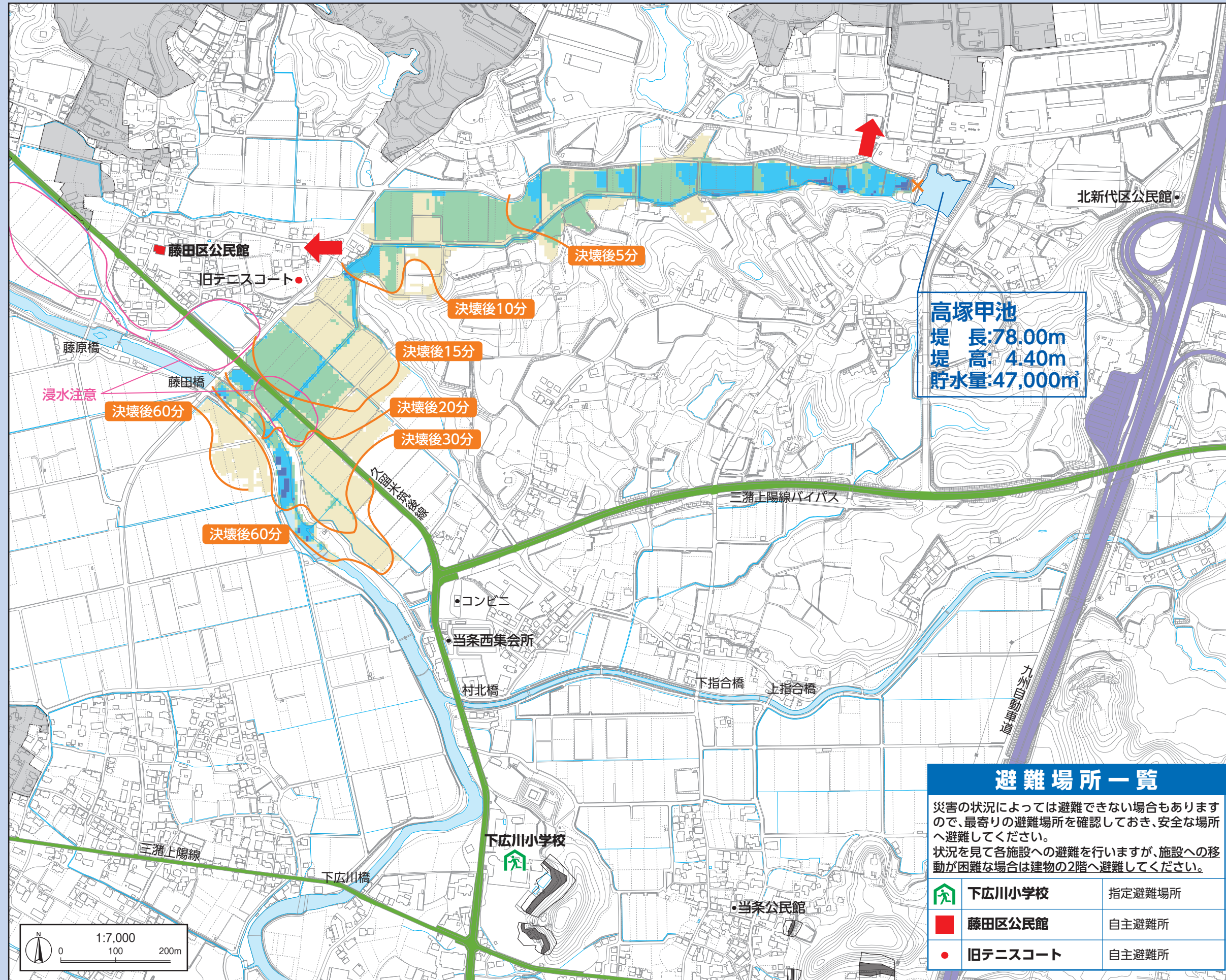


# 広川町 ため池ハザードマップ 高塚甲池

このマップは、高塚甲池が地震等の災害で決壊した場合に、ため池が満水の時の貯水量が瞬時に流出する状況を想定しています。決壊点の箇所によっては、表示されている範囲以外においても、被害が発生する可能性がありますので、注意が必要です。



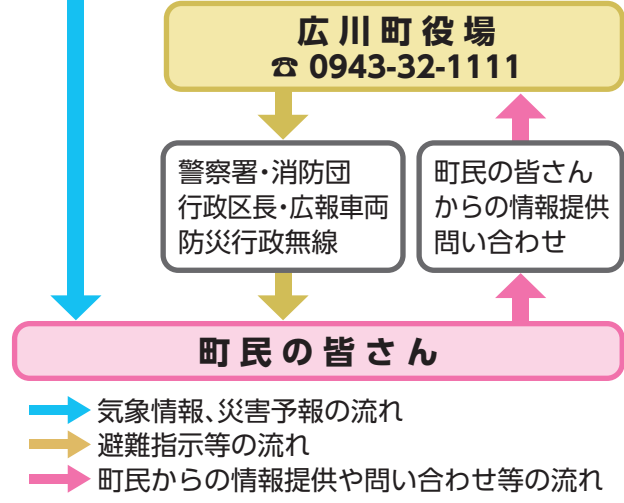
### 避難場所一覧

災害の状況によっては避難できない場合もありますので、最寄りの避難場所を確認しておき、安全な場所へ避難してください。状況を見て各施設への避難を行います。施設への移動が困難な場合は建物の2階へ避難してください。

	下広川小学校	指定避難場所
	藤田区公民館	自主避難所
	旧テニスコート	自主避難所

## 情報の伝達経路

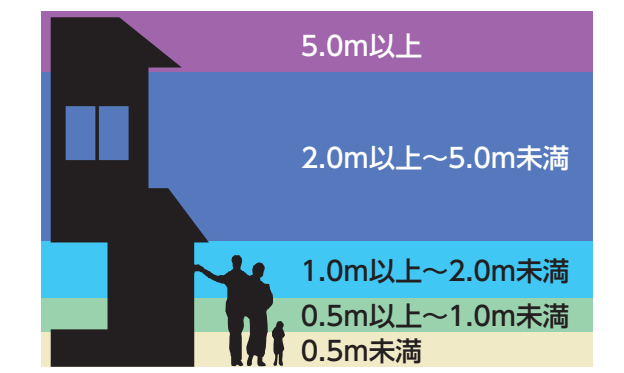
報道機関 テレビ・ラジオによる気象情報  
 パソコン向け 特別警報・気象警報・注意報  
<https://www.jma-net.go.jp/fukuoka/>  
 気象庁



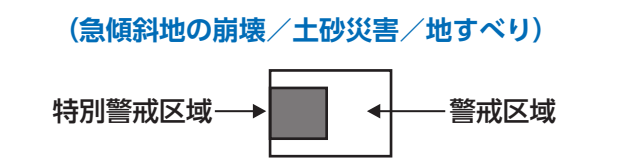
## 凡例

- × 想定決壊箇所
- 決壊した水の到達予想時間
- 避難方向
- 注意箇所 (ワークショップ結果)
- 高速道路
- 主要道・県道
- 市町村界

## ため池浸水想定区域



## 土砂災害警戒区域



## 非常時の連絡先

警察	緊急時 110番	八女警察署	0943-22-5110
消防	災害・救急・救助 119番	広川消防署	0943-32-2119