

資料3-⑤ 新庁舎等建設 I 期工事の進捗状況（庁舎棟外部、附属棟）

【庁舎棟外部】

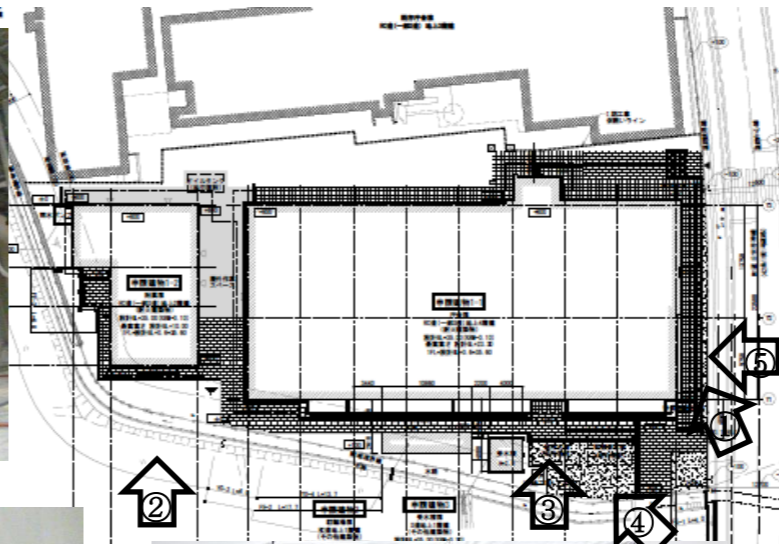
庁舎棟の外部工事は、1階の外壁の塗装仕上げが終了し、2階の工事を行っています。

屋上については、現在、防水工事を行っており、2月の中旬以降に空調用の室外機などの取り付けが開始されます。

3月に入ると西側から外部足場の解体が始まり、3月中旬頃、新庁舎の全体的な外観が見れるようになる計画です。



①外壁仕上1



⑤外壁仕上2

【附属棟】

附属棟については、屋上は左官の補修工事が行われており、防水工事等を行います。外部工事についても左官補修工事を行っています。内部工事については、間仕切り用の下地工事を行っている状況です。



②附属棟（南面）



③庁舎棟南出入口



④庁舎棟（南面）



①消防車庫



②資機材倉庫



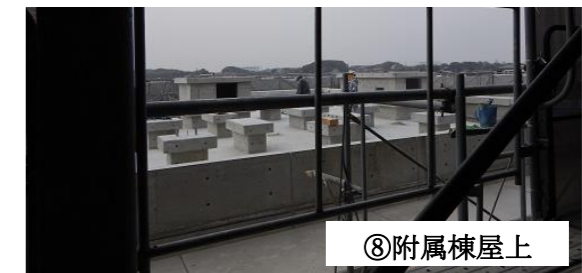
④2階廊下



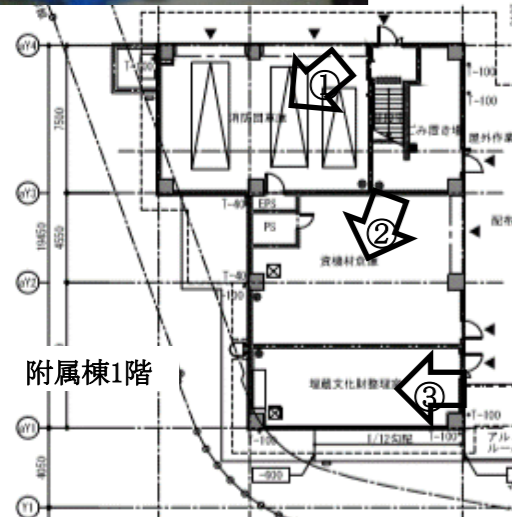
⑤階段



⑥消防団活動室



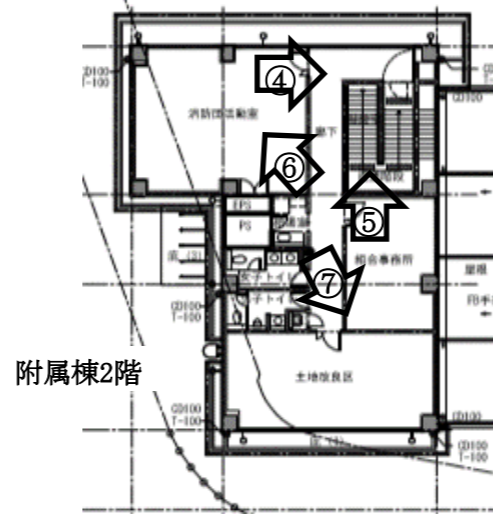
⑧附属棟屋上



附属棟1階



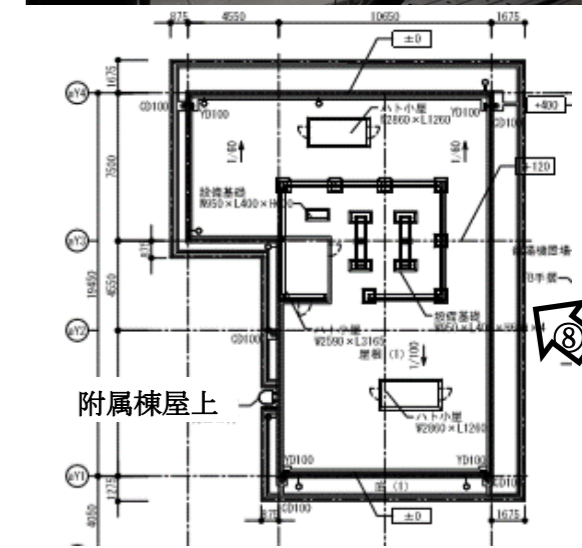
③埋蔵文化財整理室



附属棟2階



⑦土地改良区



附属棟屋上