

資料3-① 新庁舎等建設 I 期工事の進捗状況 (4階)

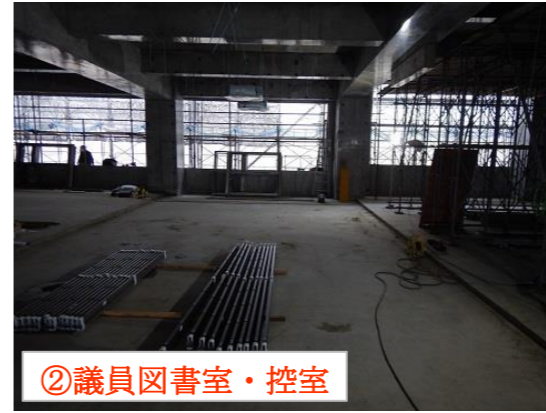
※屋上については、塔屋 (ペントハウス) の支保工 (パイプサポート) が解体されていないため、写真撮影が出来ていませんのでご了承ください。



12月末の4階内部の様子
 (令和3年12月29日撮影)
 令和3年12月末時点では、コンクリートが固まるまで、仮設のパイプサポートで上部を支えていましたが、現在は議場部分を除き、解体され、内部の工事を始めています。



①倉庫1



②議員図書室・控室



③町民展望ラウンジ



⑩書庫1・倉庫1



⑪階段



4階平面図



④町民展望ラウンジ



⑤トイレ



⑩書庫2



⑨委員会室



⑧監査・議会事務局



⑦EV



⑥階段