

資料3-②新庁舎等建設 I 期工事の進捗状況 (3階)



**12月末の3階内部の様子**  
 (令和3年12月29日撮影)  
 令和3年12月末時点では、4階と同じく、仮設のパイプサポートで上部を支えていましたが、現在はすべてのパイプサポートが解体され、内部の工事を進めています。



①庁議室・更衣室



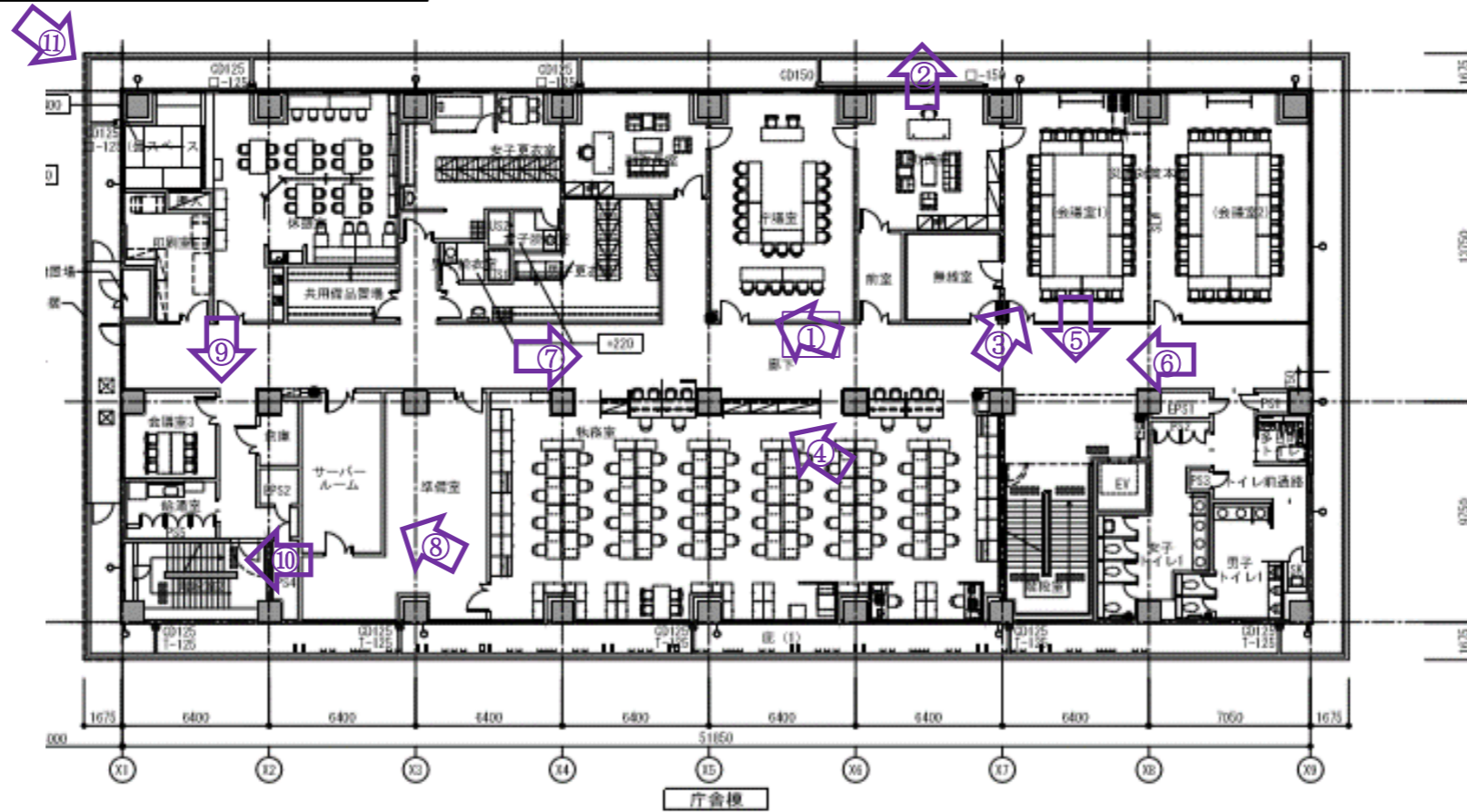
②町長室から既存庁舎



③災害対策本部 (会議室1,2)



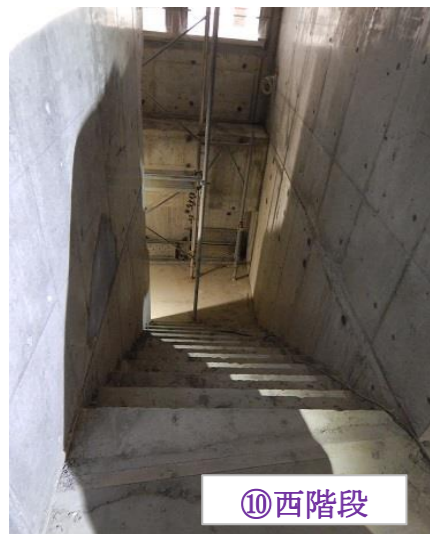
⑪アルミサッシ枠



④換気設備



⑤エレベーター・階段



⑩西階段



⑨会議室・給湯室



⑧サーバールーム



⑦廊下天井



⑥廊下 (東側から)