



Cách vứt rác và phân loại rác tái chế của hirokawa

Thứ năm

> Chai nhựa



- rửa sạch bằng nước
- gỡ bỏ nhãn mác và nắp đậy ra



Loại rác đốt cháy

- đồ vật bị bẩn cho vào rác cháy được

> Các loại lon



- rửa sạch bằng nước
- không đập dập
- hộp lon đựng thức ăn ok
- những đồ vật bị bẩn cho vào rác không đốt cháy



> Các loại chai lọ



- rửa sạch bằng nước
- mở nắp đậy
- màu sắc của chai lọ được chia thành Màu nâu, trong suốt và 3 loại khác



phân loại chai lọ, cốc, chai mỹ phẩm, chai đựng dầu và thủy tinh bị vỡ

Phân biệt màu sắc của chai bằng màu của miệng chai !

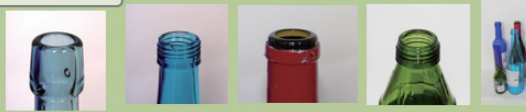
trong suốt



Màu nâu



Khác

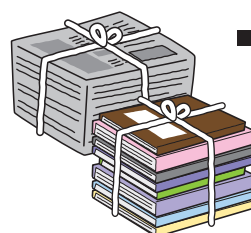


> Thủy tinh



- bị vỡ cũng được
- rửa chai dầu bằng nước
- phân loại chai đựng thực phẩm và các loại chai lọ khác

> Báo chí • các loại giấy • tạp chí • sách



- buộc lại để nó không bị phân tán

> Các loại kim loại

- phải cho vào trong thùng chứa tránh tránh không để rớt ra ngoài
- đục lỗ các loại bình xịt



Đĩa•Thìa



Ấm đun nước



Nồi, xoong v.v



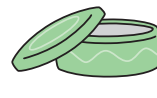
Chảo



Ô(dù)



Kéo



Hộp, lon bánh kẹo

> Bểng sứ



Bát bểng sứ



Cốc bểng sứ

> Hộp giấy đóng gói đồ uống



- rửa qua bểng nước
- sấy khô, làm khô
- làm phẳng ra và cột bểng giấy

> Pin khô, ắc quy khô



- pin khô, pin loại nhỏ

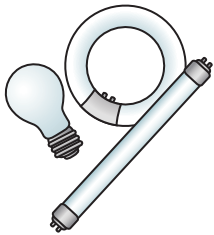
> Bểng cát tông



- sắp xếp theo kích thước thích hợp
- cột bểng giấy



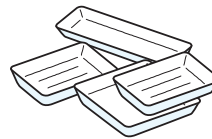
> Bóng đèn



- chỉ dành cho bóng ống thẳng, hình tròn hình cầu
- bóng đèn LED nhỏ cho vào rác không cháy



> Khay đựng



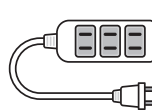
- rửa qua bểng nước
- chỉ dành cho khay màu trắng
- khay đựng nạnh, hộp mỳ ăn liền (nghiêm cấm)



- cho vào túi trong suốt chuyên dụng

> Đồ điện loại nhỏ

- phải cho vào trong khay đựng không để nhô hoặc rơi rớt ra ngoài
- Tivi, điều hoà, tủ lạnh máy giặt hãy liên hệ với cửa hàng bán lẻ điện tử đến lấy



Ổ điện



Đài radio



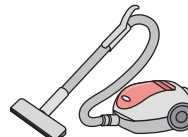
Bàn là



Nồi cơm điện



Máy sấy tóc



Máy hút bụi



Máy tính



Tivi



Máy giặt



Điều hoà



Tủ lạnh