

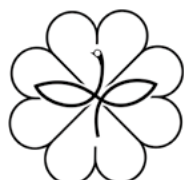
民生委員・児童委員、主任児童委員

11月30日の任期満了に伴う民生委員・児童委員・主任児童委員の一斉改選が行われ、12月1日付けで再任・新任を含む39人が委員委嘱を受けました。

民生委員・児童委員は厚生労働大臣から委嘱された、

任期が3年の非常勤地方公務員で、ボランティアとして活動しています。

地域住民の一員として、皆さまの相談に応じ、町や関係機関へのつなぎ役として支援します。



民生委員・
児童委員マーク



中村千恵美
小椎尾



田中広義
逆瀬谷



野中則男
梯



原野敏弘
鬼ノ淵



中島靖
馬場



井上君子
内田



永野花子
草場・一応



中村正治
吉常



中村真美
吉常



平島雅子
六田



黒木健一
長延上



立山隆
長延下



丸山照子
太原



山里節子
高間



中村初子
清楽茶屋



鹿子島須眞子
清楽



馬場弘子
久泉



馬場和子
久泉



杉浦直子
増永



藤島高光
扇島



江藤龍彦
太田



丸山幸弘
太田



郷田祐子
吉里



丸山洋子
川瀬



由衛慎一
川瀬



山下知子
川瀬



神山やよい
牟礼茶屋



野村美代子
古賀



篠倉謙次
川瀬北



猪口美恵
緑ヶ丘



仁田原百合子
北新代



山下靖子
北新代



原島ルミ
牟礼



野田典子
当条



野田絹子
当条・当条西



馬場由美子
智徳



渡邊照美
一條



原節子
一條



牛島信二
藤田

地域福祉の担い手として熱意を持ち、日々取り組んでいます。皆さまのご協力をよろしくお願いします。

※現在、主任児童委員は欠員となっています。

＊ ＊ 冬の冷え込みに備えよう！ ＊ 水道管の凍結・破損にご注意

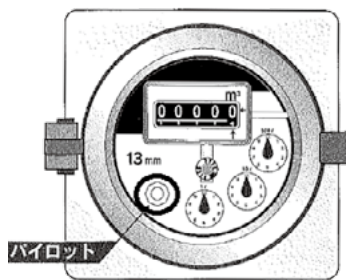
☎環境課上下水道係 ☎0943-32-1138



漏水を確認するには

- ①屋内・屋外すべての蛇口を閉める。
- ②水道メータのパイロット部分が回転しているか確認する。

▼
蛇口を閉めてもパイロットが回転している場合は、漏水の可能性があります。水道指定工事店に修繕をご依頼ください。(修理費は所有者負担)



近年の寒波で、町内でも多くの水道管が凍結や破損、漏水しました。
漏水した水量分の水道料金は、原則お客さまの負担になります。凍結する恐れがある場合は、水抜きや以下の防寒対策を行ってください。

水道管が破裂したときは

- ①メータバルブを閉めて水を止める。
- ②破裂した部分に布やテープを巻きつけて応急手当をする。
- ③水道指定工事店へ修繕を申し込む。

寒い時期に限らず、老朽化などで漏水する場合もあります。水道管は定期的な点検しましょう。
※判別が難しい地下漏水などで、水道指定工事店の修繕証明がある場合、漏水分の料金を一部減額できる場合があります。



水道の冬じたく



夜の冷え込みにご注意

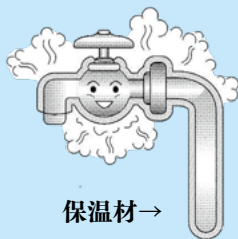
気温が急激に冷え込むと、防寒の不完全な水道管は凍結・破損することがあります。次のような水道管は、特にご注意ください。

- ・むき出しになっている
- ・北向きにある
- ・風あたりの強いところにある

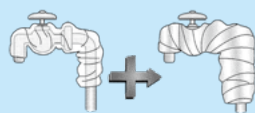
※ガス給湯器の配管にもご注意ください。

防寒対策

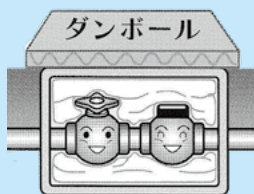
- ①保温材（毛布・布など）を巻きます。蛇口は破裂しやすいため、完全に包んでください。



- ②保温材が濡れないよう、上からビニールなどを巻いてください。



- ③メータボックスの中に使い古しの毛布や布きれなどを入れ、上にはダンボールなどをのせてください。



水道が凍って出ないとき

タオルをかぶせ、その上からぬるま湯をゆっくりかけてください。熱湯をかけると、破裂やヒビ割れをすることがあります。



ワンポイント

メータボックス内を清潔に！

メータボックス内に泥や枯れ葉などが堆積すると、水道検針の支障になるほか、衛生面においてもよくありません。定期的に清掃しましょう。