

各行政区の3役を紹介します

皆さんの暮らしを支える各行政区の3役（区長、分館長、衛生班長）を紹介します
お住まいの地区の役員をご確認ください



区長

区の運営や行事の実施、町との連絡調整、区民への配布物のお世話など、各種取りまとめを行います。

分館長

公民館の運営や行事の実施、中央公民館長との連絡調整、町のイベントのお世話などを行います。

衛生班長

地域の環境美化活動の実施、資源物の分別収集指導、区の環境衛生活動に関することなどを行います。

校区	行政区	区長	分館長	衛生班長
上 広 川	小椎尾	中村 忠雄	中村 康喜	中村 和浩
	逆瀬谷	酒井喜三夫	田中 信幸	田中 康裕
	梯	野中 義雄	堤 孝浩	竹下 和久
	鬼ノ淵	原野 利男	原野 哲明	荻野 豊裕
	馬場	中島 喜寿	原野とよ子	中島 靖
	内田	坂田 毅彦	木村 淳	姫野 喜一
	草場	永野 雅夫	木村 和夫	松崎 秀人
	一応	前田 啓二	野口 定男	栗原 信智
	吉常	高鍋 悟	西村 泰法	森 正則
	六田	堀下 孝義	井上 一豊	小椎尾 了
	長延上	萩尾喜久夫	萩尾 寿夫	堤 義雄
	長延下	野中 吉文	梅本 和哉	丸山 八郎
	中 広 川	太原	丸山 修二	古賀 康則
高間		田中 和弘	中村 芳隆	牛島 博之
清楽茶屋		野中 敏彦	梅本 栄詔	中村由利子
清楽		山下 光弘	山下 憲繁	檜橋 彩子
久泉		馬場 逸雄	馬場 隆	猪口 浩敏
増永		樋口 新一	中島 康則	安達 繁美
扇島		藤島 弘義	雨森 純司	雨森 和博
太田		鶴 等	山崎 朝也	山崎 一則
吉里		久保田俊朗	森山 博之	森山 芳昌
川瀬		丸山 一義	榊 孝博	丸山 雅史
長徳		室園 隆	大塚 一男	肥後橋一弘
古賀		野村 泰也	園田 和行	宮本 新二
牟礼茶屋		神山 昌英	宮本 正治	神山 竜也
川瀬北		松浦 弘明	田川 悦章	入部 光明
緑ヶ丘		早野 陽一	猪口 和夫	井上 孝二
北新代	井寺 磯吉	仁田原秀樹	白木 英明	
下 広 川	牟礼	江口 也文	轟 隆文	江口 和弘
	当条	野田 隆弘	野田 隆秀	井上 次好
	智徳	永松 悟	山下 信也	田中 靖夫
	一條	熊添 泰行	江口 寛正	野口 和史
	藤田	角 武治	古賀 寿喜	古賀 英夫

広川町役場の 組織機構が変わりました

住民サービス向上・業務効率化を目的に、令和8年4月1日から組織機構を見直しました。

☎ 企画課人事係 0943-32-1196

■ 総務課

総務係内の人事部門を企画課へ移管しました。

■ 企画課

人事係を新設し、総務課総務係から人事部門を移管しました。

安全安心係を自治防災課へ移管しました。

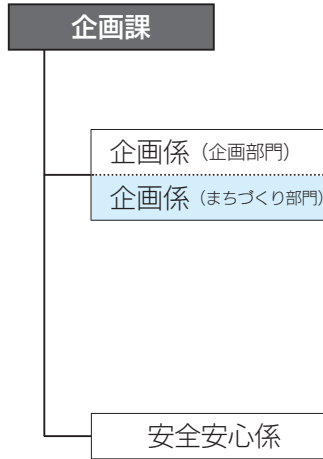
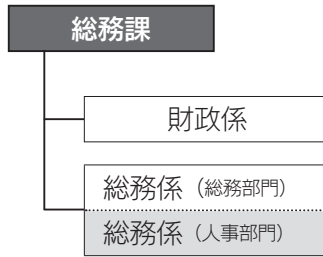
企画係内の、まちづくり部門を自治防災課へ移管しました。

■ 自治防災課（新設）

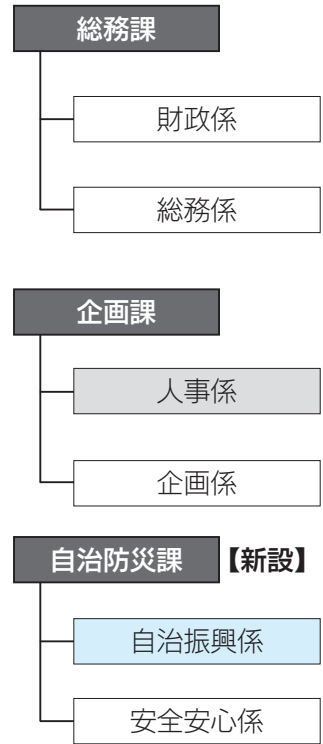
自治振興係を新設し、企画課企画係からまちづくり部門を移管しました。

安全安心係を企画課から移管しました。

【変更前】



【変更後】



人事異動

広川町役場

係長級以上のみ職名
()内は異動前所属など

課長級

○ 梶原弘章

総務課長 (産業課長補佐兼
商工観光係長)

○ 丸山順子

企画課長 (議会議務局長兼
監査事務局長)

○ 井上新五

自治防災課長 (企画課長)

○ 鹿田健

議会議務局長兼監査事務局
長 (総務課長)

総務課

○ 猪口和博

総務課長補佐兼財政係財政
担当係長 (総務課財政係長)

○ 深川絵美

総務課総務係長 (企画課企
画係企画担当係長)

○ 丸山洋介

総務課財政係DX推進担当係長
(都市計画課都市計画係長)

企画課

○ 山下亮一

企画課長補佐兼人事係長兼
企画係長 (総務課総務係長)

○ 末安成行

企画課【広川町社会福祉協
議会派遣】(税務会計課会
計係長)

○ 川口遼太

企画課【厚生労働省派遣】
(企画課)

○ 荒木秀美 (総務課)

○ 中原紬子 (総務課)

自治防災課

○ 那須大輔

自治防災課主幹兼自治振興
係長 (企画課主幹兼企画係
まちづくり担当係長)

○ 大久保慶一

自治防災課安全安心係長
(企画課安全安心係長)

○ 田代和之 (子ども課)

○ 原野陽花 (企画課)

○ 古賀裕哉 (企画課)

○ 平田諒 (税務会計課)

住民課

○権藤佳克
住民課住民係長（住民課）

福祉課

○野中美智子
福祉課長補佐兼福祉係統括主査（住民課主幹兼住民係長）

○野村康一郎
福祉課高齢者支援係高齢者支援担当係長（環境課生活環境係長）

税務会計課

○丸山登与香

税務会計課会計係長（総務課財政係統括主査）
○宮原有咲（福祉課）

環境課

○丸山敏弘
環境課長補佐兼上下水道係工務担当係長（環境課上下水道係工務担当係長）

○川村亮一

環境課生活環境係長（農業委員会事務局農業委員会係長兼産業課農政係統括主査）
○井上コブエ（住民課）

都市計画課

○丸山勝記
都市計画課国県事業推進室長兼都市計画係長（都市計画課国県事業推進室長兼国県事業推進係長）

○中村直樹
都市計画課国県事業推進係長（建設課）
○鬼塚沙織（住民課）

産業課

○砥上俊弘
産業課農政係長兼農業委員会事務局農業委員会係長（産業課農政係長）
○松尾博和
産業課商工観光係長（産業課）

子ども課

○砥上紋子（住民課）

新規採用

○本多弘和 子ども課
○吉田浩一郎 建設課
○西田知弘 環境課
○牧角香里 企画課
○宮原香奈 福祉課
○三ツ廣咲 産業課
○牛嶋風香 住民課
○山下弥空 産業課
○野中心路 建設課
○石丸暖翔 環境課
○武田奏那 住民課

退職

○山村広治 環境課
○高木祥平 生涯学習課
○吉積真紀 子ども課

福岡県教職員

（ ）内は転入元や転出先など

上広川小学校

【転入】

主幹教諭 勝島夕介（南筑後）

教育事務所

教諭 松藤映里香（採用）
教諭 柿原晶子（中広川小）
教諭 田中順一（中広川小）

【転出】

主幹教諭 北島由紀（三又小）
教諭 濱島優花（中広川小）
教諭 近藤公治（中広川小）
教諭 末安沙衣（福岡県教育センター長期研修）

中広川小学校

【転入】

教頭 栗山信弘（立花小）
主幹教諭 古賀聖朗（下広川小）
教諭 梅本真成（採用）
教諭 松川夏葵（採用）
教諭 濱島優花（上広川小）
教諭 近藤公治（上広川小）
教諭 白山静里香（上妻小）
教諭 廣重瑞枝（下広川小）
教諭 雨森貴子（木佐木小）

【転出・退職】

教頭 波田悦子（八幡小）
主幹教諭 永田達哉（水洗小）
教諭 牛島義文（広川中）
教諭 辻原奈乃美（岡山小）
教諭 柿原晶子（上広川小）
教諭 田中順一（上広川小）

教諭 堤真知子（下広川小）
教諭 渡邊廉佳（退職）

下広川小学校

【転入】

主幹教諭 樺島信也（三又小）
教諭 原田泰志（田口小）
教諭 堤真知子（中広川小）

【転出】

主幹教諭 古賀聖朗（中広川小）
教諭 月足仁哉（川口小）
教諭 廣重瑞枝（中広川小）

広川中学校

【転入】

教諭 中山幸愛（採用）
教諭 種田歌菜子（採用）
教諭 西村有加（みさき学園）
教諭 出森慎一郎（大和中）
教諭 牛島義文（中広川小）

【転出】

教諭 石川真教（大川桐薫中）
教諭 水元賢也（三橋中）