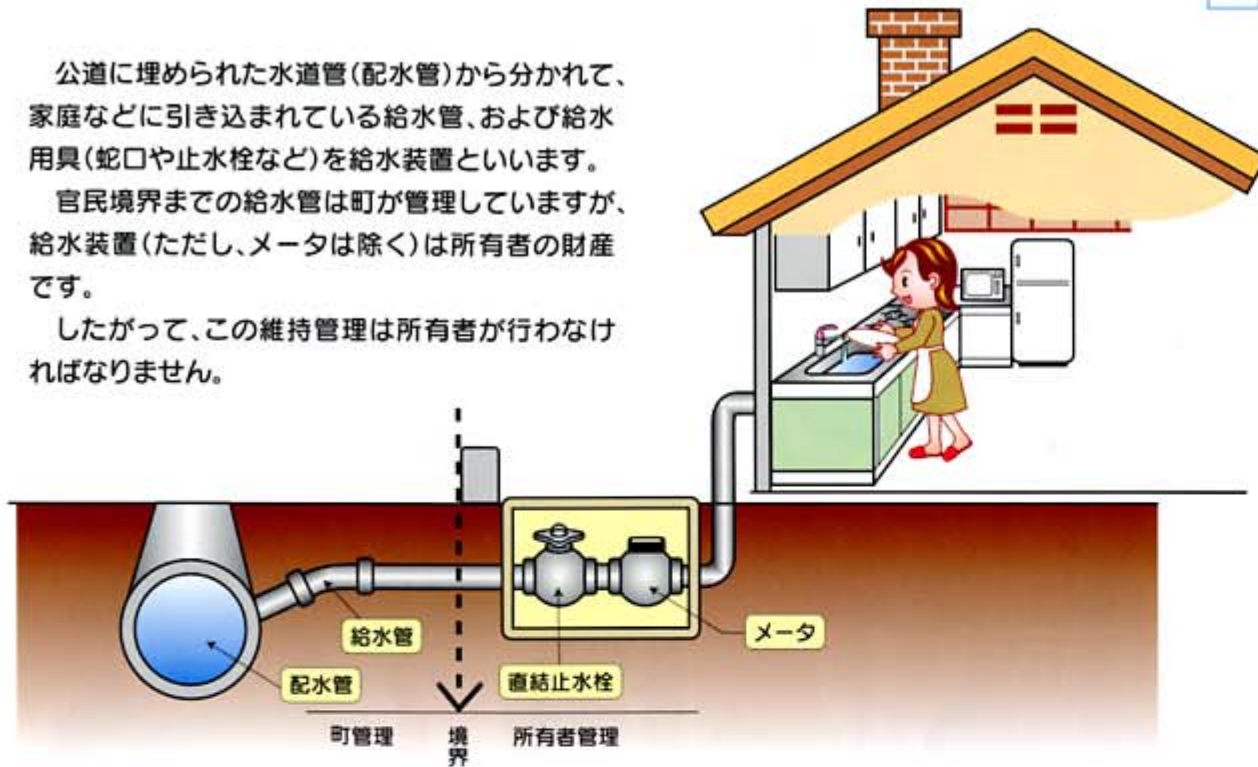


## 給水装置はあなたの財産です

公道に埋められた水道管(配水管)から分かれて、家庭などに引き込まれている給水管、および給水用具(蛇口や止水栓など)を給水装置といいます。

官民境界までの給水管は町が管理していますが、給水装置(ただし、メータは除く)は所有者の財産です。

したがって、この維持管理は所有者が行わなければなりません。



## 貯水槽水道はいつもきれいに

### ●貯水槽とは

団地・アパート・中高層ビルなどでは配水管から送られてきた水をいったん受水槽に溜めてから、ポンプで屋上の高架水槽にあげるか、受水槽から直接各ご家庭などへ送り給水しています。この受水槽と高架水槽を合わせた設備を一般的に貯水槽といいます。

### ●貯水槽水道とは…

水道水の供給を受ける受水槽の有効容量が10m<sup>3</sup>を超える簡易専用水道と、受水槽の有効容量が10m<sup>3</sup>以下の小規模受水槽水道の総称。

### ●いつもきれいにしておきましょう。

受水槽や高架水槽は大切な飲み水を貯めておくところです。受水槽から先の水の管理は貯水槽設置者の責任となりますので、よごれた水にならないように管理を十分にしてください。

### ●貯水槽水道の管理

設置者はつぎのことに気をつけて管理を十分にしてください。



①受水槽や高架水槽のそうじを1年に1回定期的におこない、いつもきれいにしておきましょう。



②受水槽や高架水槽の状態やマンホールの施設などの点検をおこなって、不備なところはすみやかに改善しましょう。

### 水質検査



③給水栓における水の色、にごり、におい、味、残留塩素に関する水質検査を1年に1回行いましょう。



④管理状況について、1年に1回定期的に検査を受けましょう。

5

## にごり水と出水不良

### ●いつも水の出がわるい

給水管がわるいために、水の出がわるくなっている場合が考えられます。このようなときは、みなさまのご負担で新しい給水管に取り替えていただくことになります。



### ●にごり水が出る

水道工事や断水などで、水道管の中を流れている水の速さや方向が変わったときなどに、にごり水が出る場合があります。こんなときは、しばらく出しっぱなしにしておきますと、きれいな水になります。

なお、断水やにごり水などで、みなさまにご迷惑をおかけするようなことがあっても水道の性質上、その発生が不可抗力的なものなので、それによる損害の補償はできません。



### ●白い水が出る

水道管の中に入った空気が無数の小さなアワになったためです。しばらくそのままにしておきますとアワが消えて澄んだきれいな水になりますが、そのまま使っていたらさしつかえありません。



### ●においのする水

水道の水は、塩素のにおいがします。これは安全な飲み水にするため、塩素という薬で消毒をしているからです。水を沸とうさせるとにおいはなくなります。

## 水道の冬じたく

### ●夜の冷えこみにご注意

気温が急激に冷え込むと、防寒の不完全な水道管は凍ったり、破れたりします。とくに多いのはつぎのようなところですよ。

- 水道管がむき出しになっているところ
- 水道管が北向きにあるところ
- 風あたりの強いところにある水道管

### ●水道が凍って出ないとき

タオルをかぶせ、その上からゆっくりとぬるま湯をかけてときます。熱湯をかけると破れつやヒビ割れすることがありますので、ご注意ください。



②手近なものとして、毛布、布などを利用してください。なお、これらがぬれないように、上からビニールなど巻いてください。

### ●水道管が破れつしたとき

まず、メータバルブをしめつけて水を止めます。そして、破れつした部分に布かテープを巻きつけて応急手当をしてから、工事店へ修理をお申し込みください。

### ●防寒のしかた

①保温材を巻きます。じゃ口が破れつしやすいので、絵のように完全に包んでください。



③メータボックスの中に使い古しの毛布や布切れなどを入れ、メータボックスの上にダンボールなどをのせて保温してください。

6